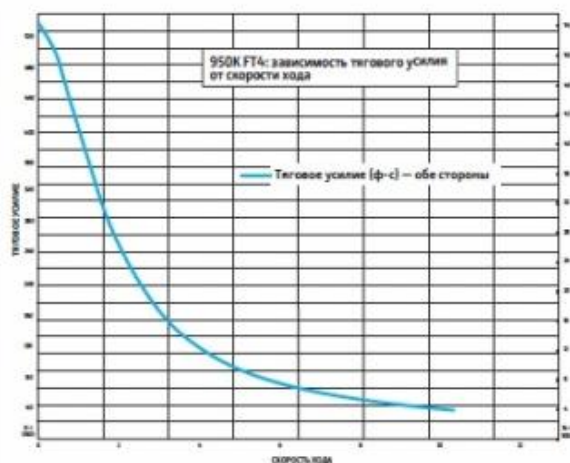


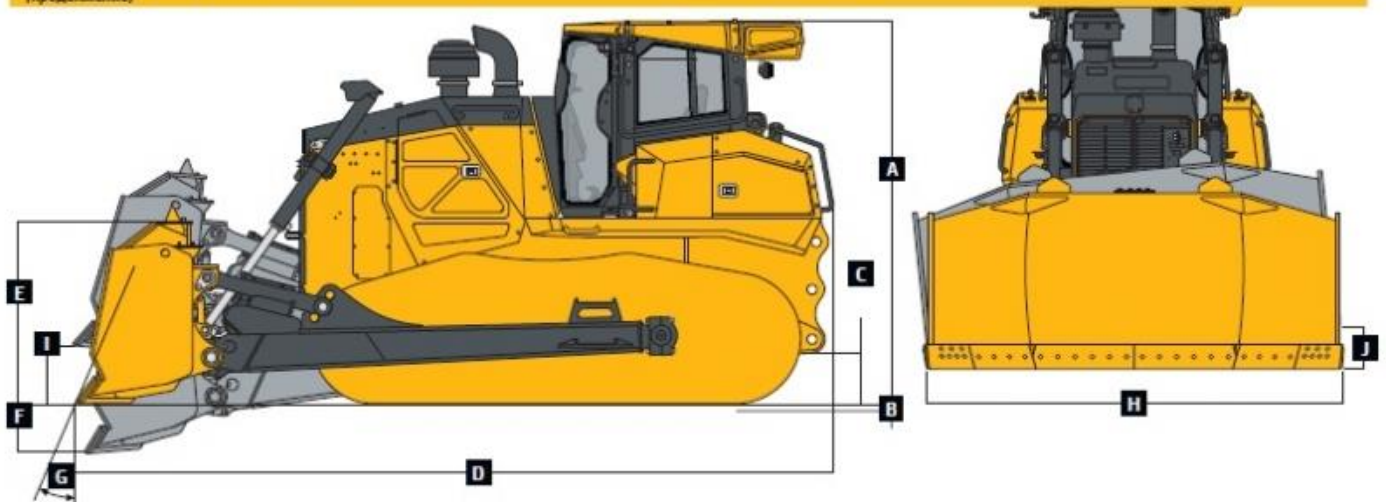
Двигатель	950K СТАНДАРТНАЯ КОМПЛЕКТАЦИЯ		950K LGP	
Тип отвала	<i>OSD*</i> , полусферический	<i>OSD</i> , сферический	<i>OSD</i> , полусферический	<i>OSD</i> , прямой
Производитель и модель	Tier 2/Stage II			
Стандарт по составу выбросов для внедорожной техники	EPA Final Tier 4 (FT4)/ EU Stage IV		EPA FT4/EU Stage IV	
Объем двигателя	9,0 л			
Номинальная полезная мощность [SAE]	350 л. с. (261 кВт) при 1800 об/мин			
Максимальный крутящий момент	1245 Н·м при 1300 об/мин			
Система подачи воздуха	Турбина и воздушное охлаждение наддувочного воздуха			
Воздушный фильтр	Двухступенчатый, сухого типа с центробежным предварительным воздушным фильтром и эжектором			
Система охлаждения	СТАНДАРТНАЯ КОМПЛЕКТАЦИЯ/LGP			
Тип	Всасывающий вентилятор с переменной скоростью вращения и автоматическим режимом реверса			
Допустимая температура охлаждающей жидкости двигателя	-37 °C			
Радиатор моторного масла	8,5 ребер/дюйм			
Система трансмиссии				
Трансмиссия	Автоматический двухконтурный гидростатический (HST) привод; система обратной связи обеспечивает автоматическую регулировку скорости и мощности с учетом изменений нагрузки; привод каждой гусеницы отдельно контролируется аксиально-поршневым насосом с изменяемым рабочим объемом; на едином джойстике рулевого управления расположены кнопки выбора скорости хода и направления движения; программируемые значения скоростей переднего и заднего хода: 100, 115 или 130 %; педаль деселератора, регулирующая скорость хода вплоть до остановки.			
Давление разгрузки системы	45 850 кПа			
Скорости хода				
Передний/задний ход	11,0 км/ч			
Максимальная (опция)	11,0 км/ч			
Управление направлением движения	Единый джойстик управления скоростью, поворотами, направлением движения и противоважением гусениц; повороты без потери мощности и бесступенчатое регулирование скорости вращения гусениц для исключительной маневренности и оптимального рулевого управления; гидростатическая система рулевого управления исключает необходимость использования муфт поворота и тормозов			
Конечные передачи	Двухступенчатые планетарные конечные передачи с двойным уплотнением, установленные независимо от рамы гусениц и бульдозерной рамы для защиты от ударных нагрузок			
Общее передаточное число	41,186 x 1			
Тяговое усилие				
Максимальное	547 кН			
При 1,9 км/ч	262 кН			
При 3,2 км/ч	154 кН			
Тормоза				
Рабочие	Тормоз HST (динамический) обеспечивает остановку машины при переводе джойстика рулевого управления/выбора направления движения в нейтральное положение или при нажатии деселератора до конца его хода.			
Стояночные	Уникальная функция безопасности обеспечивает активацию многодисковых тормозов «мокрого типа» в случае остановки двигателя, нажатии деселератора до конца его хода или начала движения машины (при условии, что рычаг стояночного тормоза находится в положении запуска или в нейтральном положении); при активированном тормозе движение машины невозможно, что сокращает его износ или потребность в регулировке. Этот тормоз является пружинно активируемым и гидравлически размыкаемым.			



* OSD — отвал, устанавливаемый снаружи гусеничной рамы

Гидравлическая система		950К СТАНДАРТНАЯ КОМПЛЕКТАЦИЯ/LGP				
Тип	Электрогидравлическая с обратной связью и поршневым насосом с изменяемым рабочим объемом					
Рабочий объем насоса	100 куб. см					
Максимальное рабочее давление системы	24 993 кПа					
Дифференциальное давление	1896 кПа					
Максимальный поток при высоких оборотах холостого хода без нагрузки	200 л/мин					
Управление	Двухфункциональный Т-образный джойстик пилотного управления					
Электрическая система						
Напряжение	24 В					
Емкость						
Аккумулятор	950 ССА					
Резервная емкость	190 мин.					
Номинальный ток генератора	130 А					
Фонари	Установленные на гидроцилиндрах (2), на задней стороне кабины(2), направленные вперед на крыше (2), на отсеке двигателя (1) и задние отражатели (2)					
Ходовая часть		СТАНДАРТНАЯ КОМПЛЕКТАЦИЯ		LGP		
Тип отвала	<i>OSD, полусферический</i>		<i>OSD, сферический</i>		<i>OSD, полусферический OSD, прямой</i>	
Гусеницы	Гусеничная рама с герметичным отсеком регулятора натяжения гусеничной ленты, передними и задними направляющими гусениц и защитой звездочек; система John Deere Dura-Trax включает гусеничные звенья глубокой закалки «мокрого» типа с закрытым шарниром, а также катки сквозной закалки «мокрого» типа с закрытым шарниром для обеспечения максимальной износостойкости; звездочки сегментированы.					
Ширина гусеничной колеи, стандартная	2006,6 мм				2260 мм	
Ширина грунтозацепа	610 мм				910 мм	
Гусеничная лента			Герметичная и смазываемая			
Число башмаков с каждой стороны	43				45	
Число опорных катков гусеницы с каждой стороны	7				8	
Опорная длина гусеницы	3214 мм				3431 мм	
Опорная поверхность	39 211 см ²				62 719 см ²	
Давление на грунт	80,7 кПа		81,4 кПа		53,1 кПа	
Шаг гусеничной ленты			215,9 мм			
Кабина оператора		СТАНДАРТНАЯ КОМПЛЕКТАЦИЯ/LGP				
С конструкциями ROPS (ISO 3471 – 2008) и FOPS (ISO 3449 – 2005)						
Обслуживание						
Заправочные емкости						
Топливный бак с запираемой крышкой заливной горловины	505,5 л					
Бак с жидкостью для очистки дизельных выхлопных газов (DEF)	22,9 л					
Система охлаждения, включая объем расширительного бачка	57 л					
Моторное масло с учетом объема фильтра	25 л					
Емкость резервуара с учетом фильтра						
Трансмиссия	149 л					
Гидравлическая система	87 л					
Эксплуатационная масса		СТАНДАРТНАЯ КОМПЛЕКТАЦИЯ		LGP		
Тип отвала	<i>OSD, полусферический</i>		<i>OSD, сферический</i>		<i>OSD, полусферический OSD, прямой</i>	
<i>Масса в базовой конфигурации (включая стандартное оборудование, конструкция для защиты при опрокидывании (ROPS), многостоечный рыхлитель, полный топливный бак и вес оператора (79 кг))</i>						
С башмаками гусениц						
610 мм	32 275 кг		32 610 кг	–	–	
910 мм	–	–		34 100 кг	34 005 кг	

Эксплуатационная масса (продолжение)	950К СТАНДАРТНАЯ		950К LGP	
Тип отвала	OSD, полусферический	OSD, сферический	OSD, полусферический	OSD, прямой
Опциональные компоненты				
Передние и дверные решетки			63 кг	
Задняя решетка			36 кг	
Боковые решетки			37 кг	
Задний противовес			1113 кг	
Вынимаемая сцепка (стандартное сцепное устройство при наличии противовеса)			68 кг	
Лебедка (с трехроликовым направляющим блоком)			1,361 кг	
Монтажная плита			795 кг	
Защита от камней и износостойкая накладка отвала	527 кг	579 кг		—
Толкающая пластина отвала	286 кг	—		—
Фильтр предварительной очистки			20 кг	
Башмаки гусениц				
610 мм, для особо тяжелых условий работы	В базовой комплектации*			—
610 мм, трапециевидальные		-125 кг		—
660 мм, для особо тяжелых условий работы		206 кг		—
660 мм, трапециевидальные		79 кг		—
760 мм, для умеренных условий работы		—		-520 кг
760 мм, трапециевидальные		—		-624 кг
910 мм, для умеренных условий работы		—		В базовой комплектации*
910 мм, трапециевидальные		—		-106 кг
*Входит в эксплуатационную массу по SAE				
Габаритные размеры машины				
A Общая высота до крыши			3427 мм	
B Глубина протектора при одиночном грунтозащепе (с башмаками для особо тяжелых условий работы или трапециевидальными)			71,4 мм	
C Дорожный просвет с учетом грунтозащепы			312 мм	
D Общая длина с отвалом	6202 мм	6450 мм	6670 мм	6500 мм
С отвалом и рыхлителем	7850 мм	8098 мм	8347 мм	8177 мм
Без рыхлителя и отвала			4950 мм	
С рыхлителем (без отвала)			6556 мм	
С лебедкой и направляющими роликами	7263 мм	7511 мм	7731 мм	7561 мм
E Высота подъема отвала		1033 мм		1332 мм
F Глубина снятия грунта отвалом	778 мм		664 мм	
G Угол режущей кромки отвала				
Стандартный			50,3–57,5°	
Изменяемый угол резания			44,4–63,4°	
H Ширина отвала	3695 мм	3682 мм	4353 мм	4509 мм
I Высота отвала	1524 мм	1580 мм		1524 мм
Емкость по SAE	7,2 м ³	8,6 м ³	8,5 м ³	7,4 м ³
Вес отвала	2121 кг	2452 кг	2396 кг	2301 кг
Вес узла (без отвала)				
Толкающий брус	1902 кг	1902 кг	2330 кг	—
С-образная рама/толкающий брус		—		2330 кг
J Перекос отвала (с помощью подъемника)		800 мм		909 мм



Задний рыхлитель

950К СТАНДАРТНАЯ КОМПЛЕКТАЦИЯ/ LGP

Многостоечный (3) параллелограммный рыхлитель с гидравлической регулировкой угла установки зубьев

Вес	2669 кг
K Максимальное заглубление	650 мм
L Максимальная высота до конца зуба	752 мм
M Дополнительная длина в опущенном (транспортно-ровочном) положении	2201 мм
M ¹ Дополнительная длина в поднятом положении	1883 мм
N Общая ширина бруса	2162 мм
O Угол откоса (при полном подъеме)	32,4°
P Ширина рыхления	2052 мм
Q Расстояние между стойками	940 мм

